

Fuente de datos: propias, SMN y otras agencias locales e internacionales. Los datos son obtenidos de forma abierta, no cuentan con controles de consistencia y calidad.

# Ciencias de la Atmósfera y los Océanos

Departamento de



Material sobre eventos meteorológicos significativos

Bajas temperaturas durante junio 2024 (1 al 26/06) en Río Grande, Tierra del Fuego.

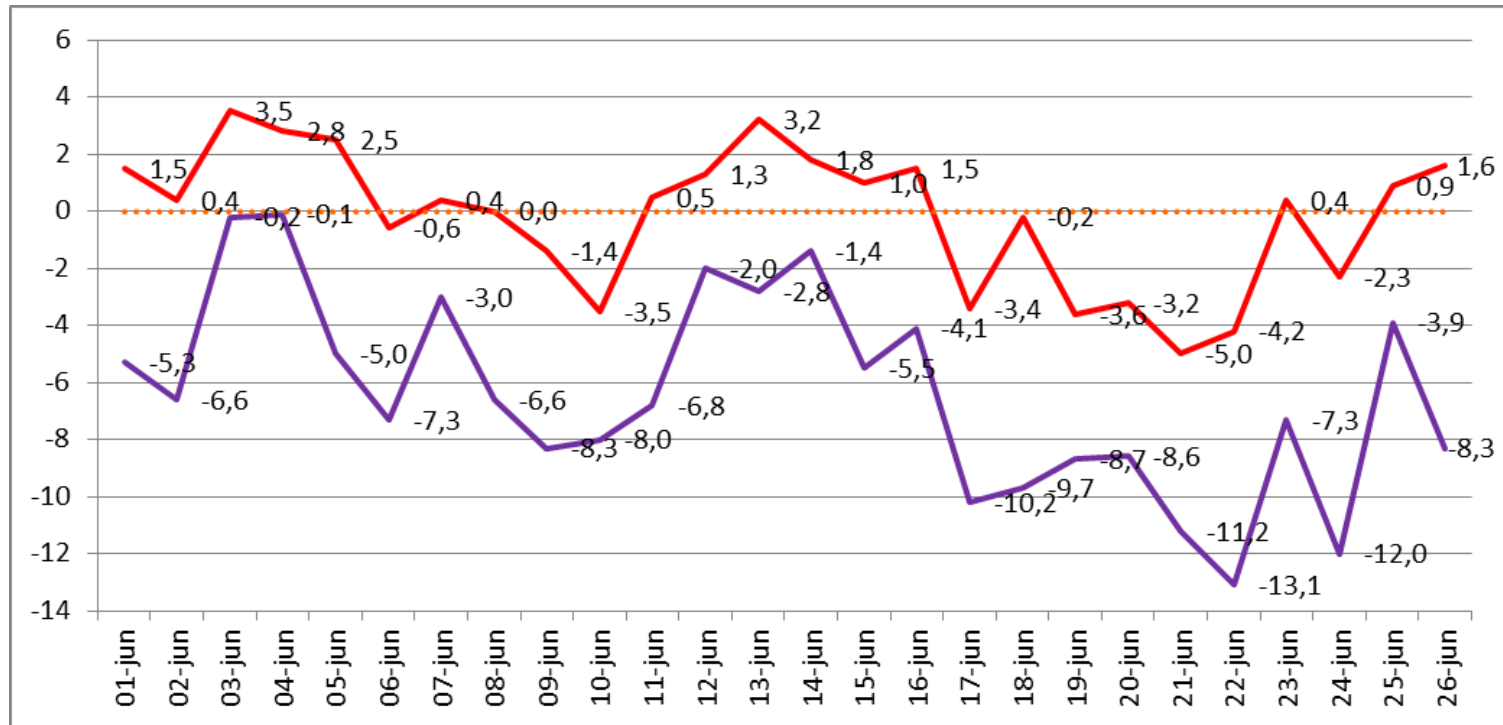
(Editado el 28/05/2024)

Autor: Gustavo Pittaluga

*Se detallan las bajas temperaturas reportadas por la estación meteorológica Río Grande entre el 01 y 26 de junio 2024.*

- En la figura 01 se ilustra la marcha de las temperaturas máximas y mínimas de Río Grande. Entre el 17 de junio y el 22 de junio se destaca en especial por presentar temperaturas máximas por debajo de cero grado.
- En el periodo presentado las temperaturas más bajas fueron de temperatura máximas: -5,0 C el 21 de junio y de temperatura mínima: -13,1 C el 22 de junio.
- Situación meteorológica: en la figuras 02 se presenta el mapa del campo de presión reducida al nivel medio del mar del 23 de junio 2024 . Se aprecia un sistema de alta presión hacia el oeste de la Patagonia el cual favorece una circulación en la baja atmósfera para el ingreso de aire frío polar.

## TEMPERATURAS EN RIO GRANDE



**Figura 01**  
Temperaturas máximas (línea roja) y mínimas (línea azul) en grados Celsius entre el 01 y 26 de junio 2024. En la línea punteada en color anaranjado se muestra el 0 C.

Fuente SMN.

MSLP (black, dam), 10-m wind (barbs, kt), standardized MSLP anomaly (shaded, sigma)  
Initialized: 0600 UTC 23 Jun 2024 | Forecast hour: 0 | Valid: 0600 UTC 23 Jun 2024

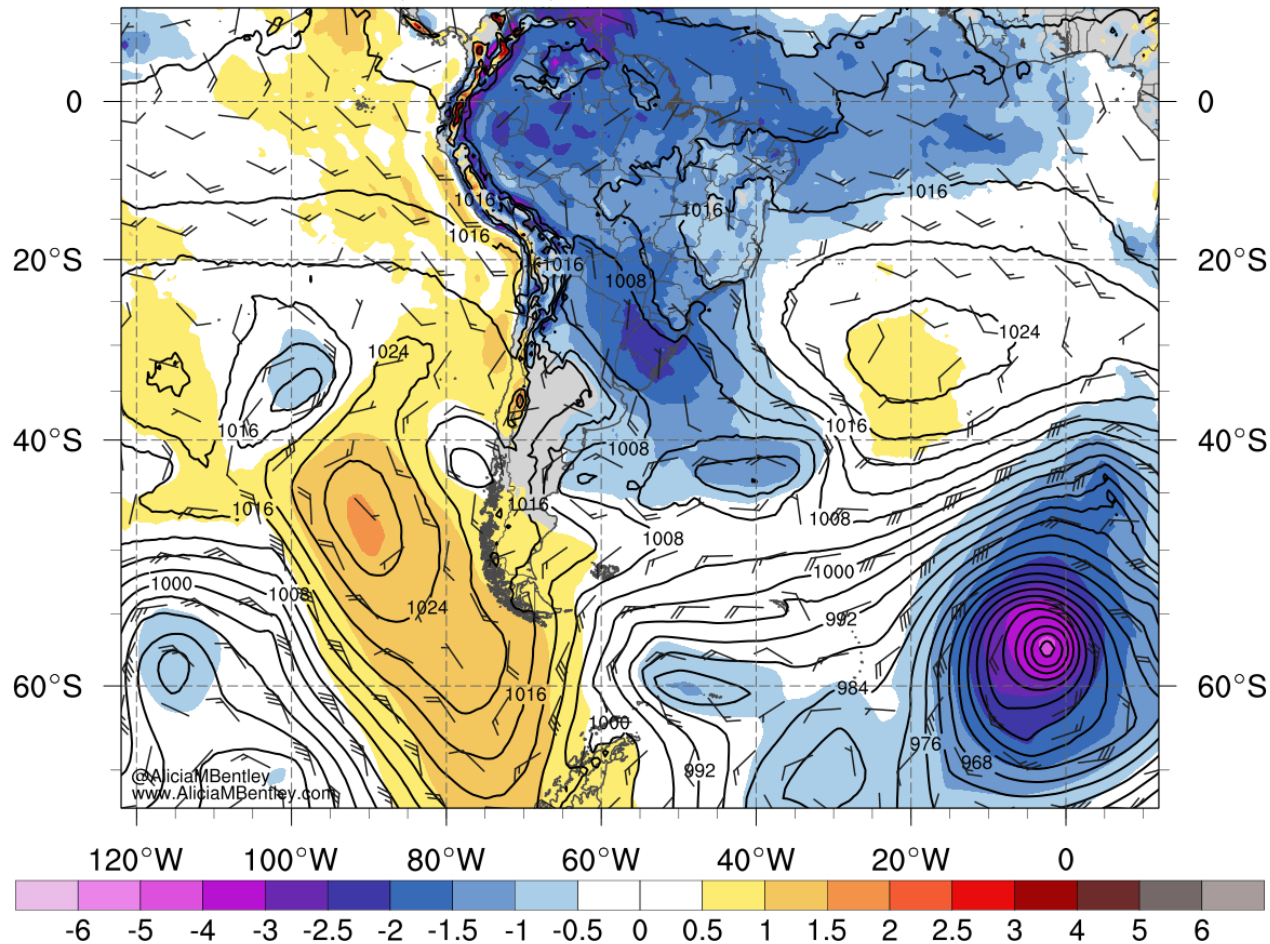


Figura 02

Ingreso de aire frío de origen polar sobre el sur de la Patagonia situación del 23 de junio según el campo de presión reducida al nivel medio del mar en hPa con anomalía estandarizada (colores gama azul negativas, gama naranja positivas), viento en superficie en nudos

Para el 23.junio.2024 6 Z.

Fuente: basado en el modelo GFS según Albany.