

Fuente de datos: propias, SMN y otras agencias locales e internacionales. Los datos son obtenidos de forma abierta, no cuentan con controles de consistencia y calidad.

Ciencias de la Atmósfera y los Océanos

Departamento de



Material sobre eventos meteorológicos significativos

Precipitaciones en el área del AMBA entre el 13 y 14 de noviembre 2022: acumulados de 101 mm en sectores de CABA.

(Editado el 15/11/2022)

Autor: Gustavo Pittaluga

Hacia la segunda parte del 13 de noviembre 2022 se observaron acumulados del orden de 100 mm en el Observatorio Central Buenos Aires. En ese archivo se muestra algunos aspectos de la distribución espacial de las precipitaciones y mapas de la situación meteorológica .

- En la figura 1 se aprecia la distribución espacial en todo el país de la precipitación acumulada de 24 horas del 14 de noviembre 2022 con máximos sobre una franja central y parte del extremo este de provincia de Buenos Aires y sur del Litoral.
- Con mayor detalle, en la tabla 1, se observa la variabilidad de la precipitación en el área del AMBA considerando los datos de OCBA, Aeroparque y Ezeiza – con acumulados en la primera de 101 mm y de 27 mm y 15 mm en las otras estaciones respectivamente-.
- Situación meteorológica: en la figura 2 y 3 se muestra los sistemas en superficie y en 500 hPa superpuestos con imágenes satelitales. En la figura 4, con un nefoanálisis, se pueden apreciar –entre otros – los sistemas frontales asociados. Detalles de ploteo de datos Metar se presentan en la figura 5.

Los valores corresponden al periodo comprendido entre las 00h del 13/11/2022 y las 9h del 14/11/2022

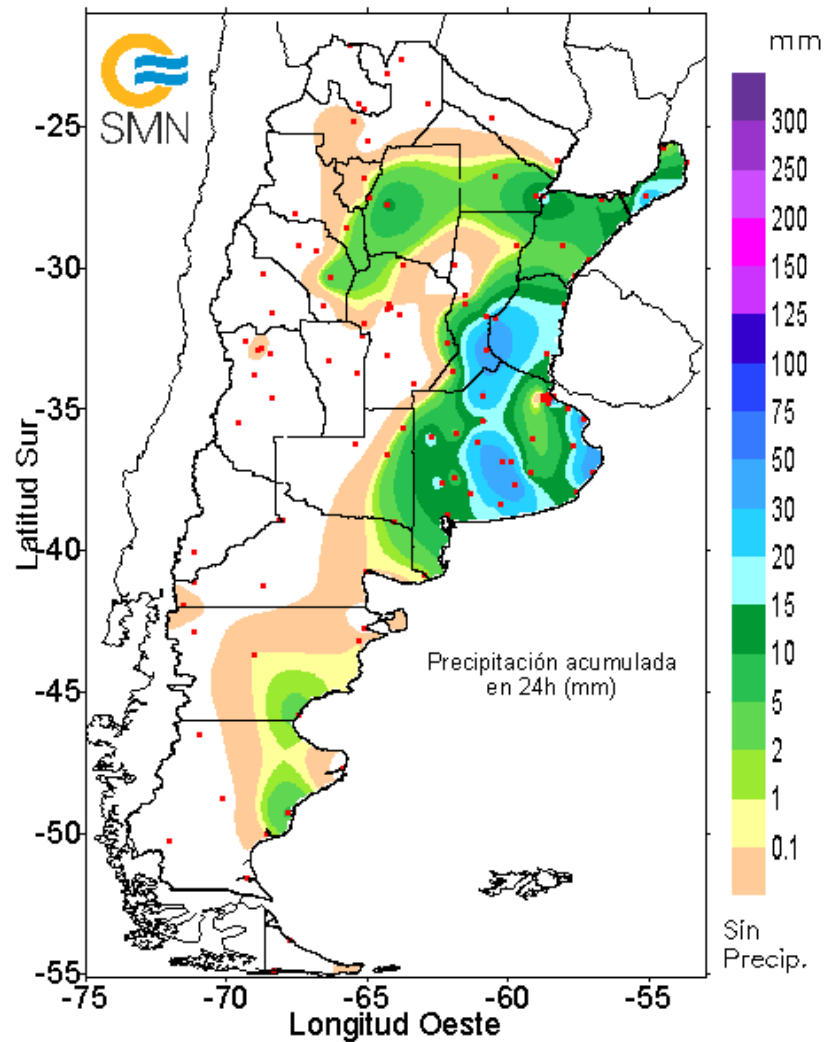


Figura 1. Mapa de precipitación acumulada de 24 horas del 14 de noviembre de 2022

Fuente: SMN.

Fecha	UTC	OCBA		Aeroparque		Ezeiza	
		Cada 6 hs	Acumulado	Cada 6 hs	Acumulado	Cada 6 hs	Acumulado
13/11/2022	18:00	0	0	0	0	0	0
14/11/2022	0:00	91	91	12	12	12	12
14/11/2022	6:00	9	100	15	27	3	15
14/11/2022	12:00	1	101	0	27	0	15

Tabla 1. Precipitación cada 6 horas y el acumulado entre el 13 de noviembre 2022 18 UTC y el 14 de noviembre 2022 12 UTC para Observatorio Central Buenos Aires (OCBA), Aeroparque y Ezeiza.

Fuente: elaborado en base a datos preliminares SYNOP.

Nota: para pasar a hora local se restan 3.

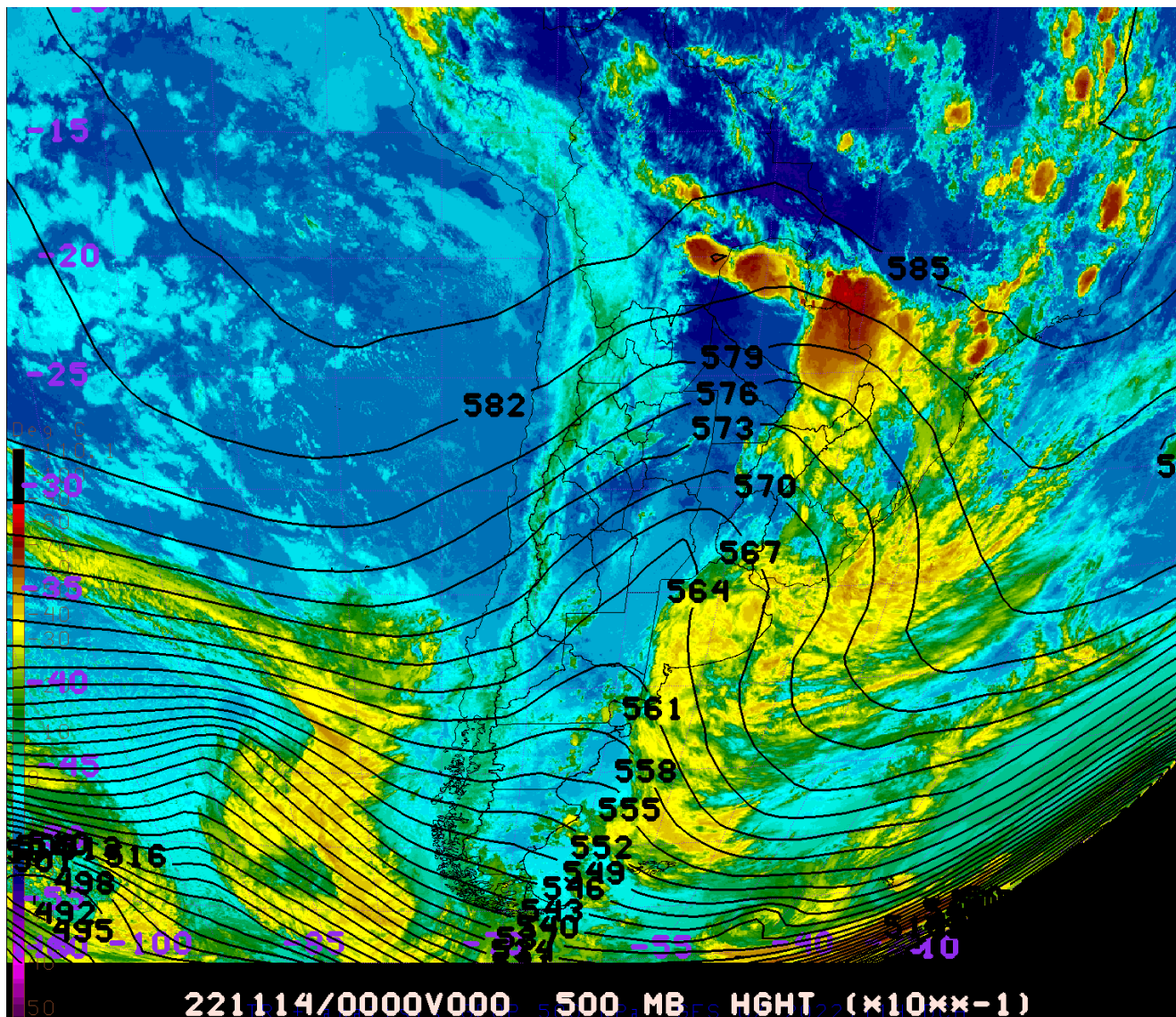


Figura 2. Imagen satelital canal IR y análisis del campo de altura geopotencial de 500 hPa para el 14.11.2022 de las 0 Z.

Fuente: modelo GFS e imagen GOES 16 de DCAO-UBA-FCEyN / Unidata.

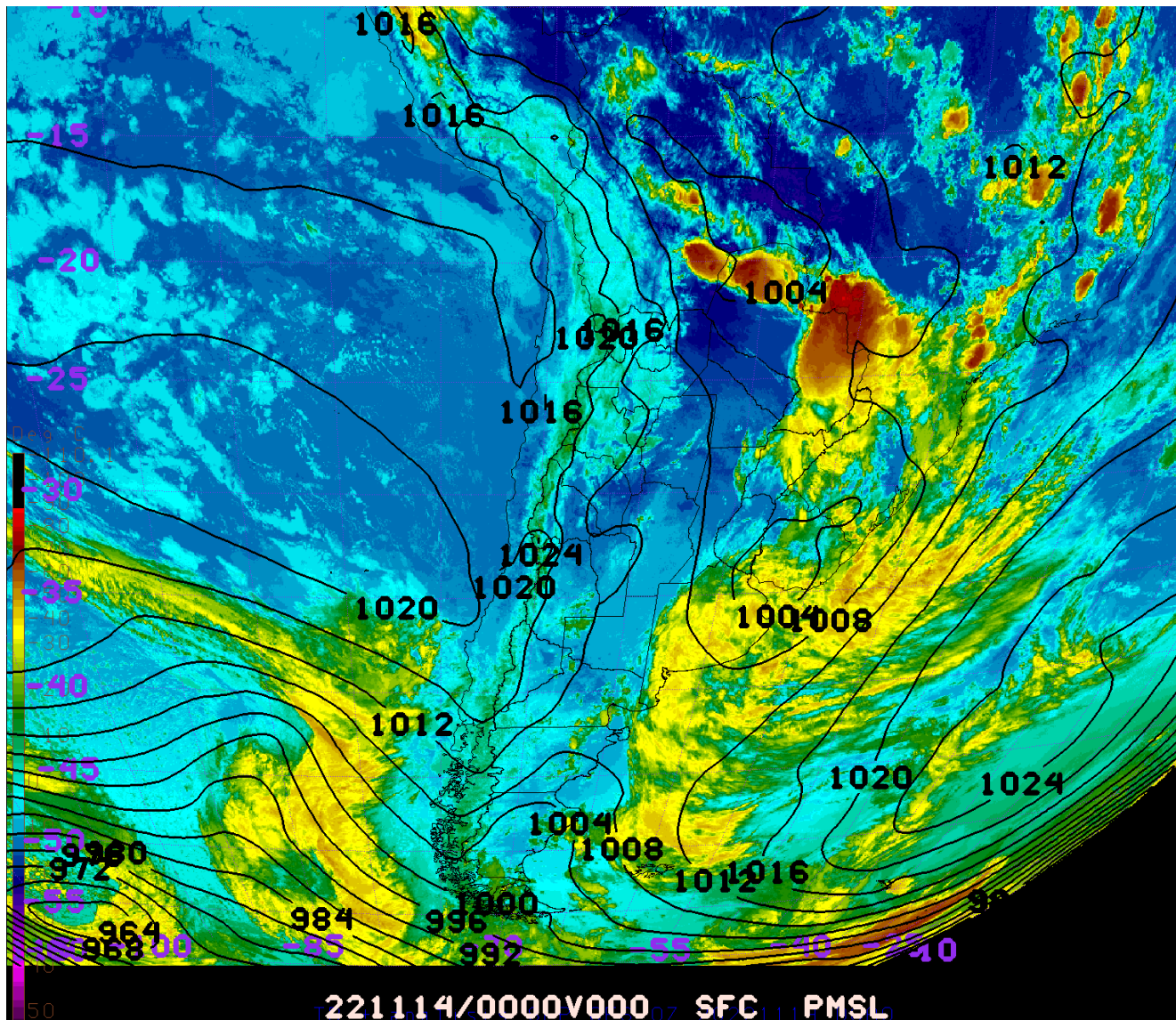


Figura 3. Imagen satelital canal IR y análisis del campo de presión reducida al nivel medio del mar (hPa) para el 14.11.2022 de las 0 Z.

Fuente: modelo GFS e imagen GOES 16 de DCAO-UBA-FCEyN / Unidata.

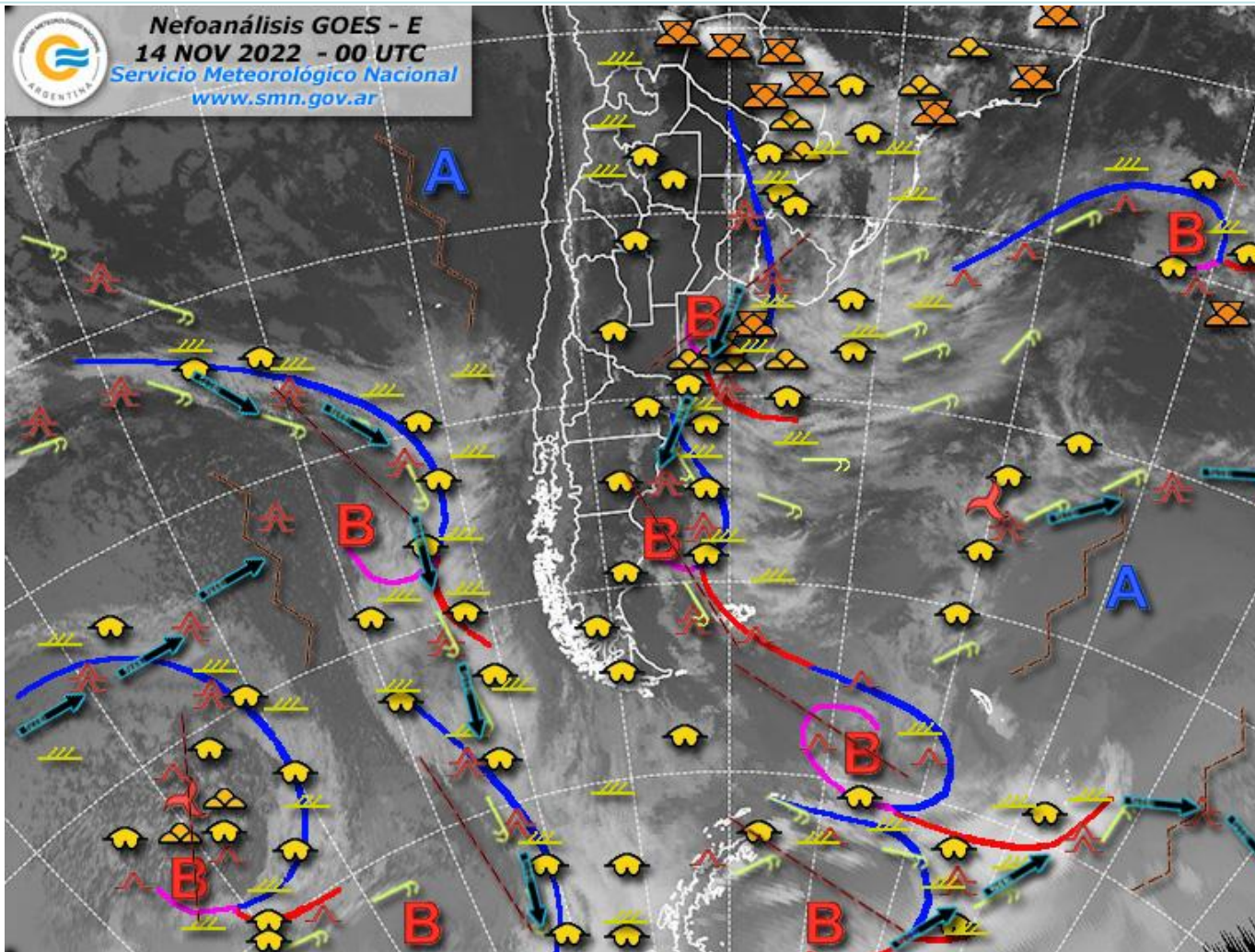


Figura 4. Neofanálisis del 14 de noviembre de 2022 (0 UTC) .

Fuente: SMN

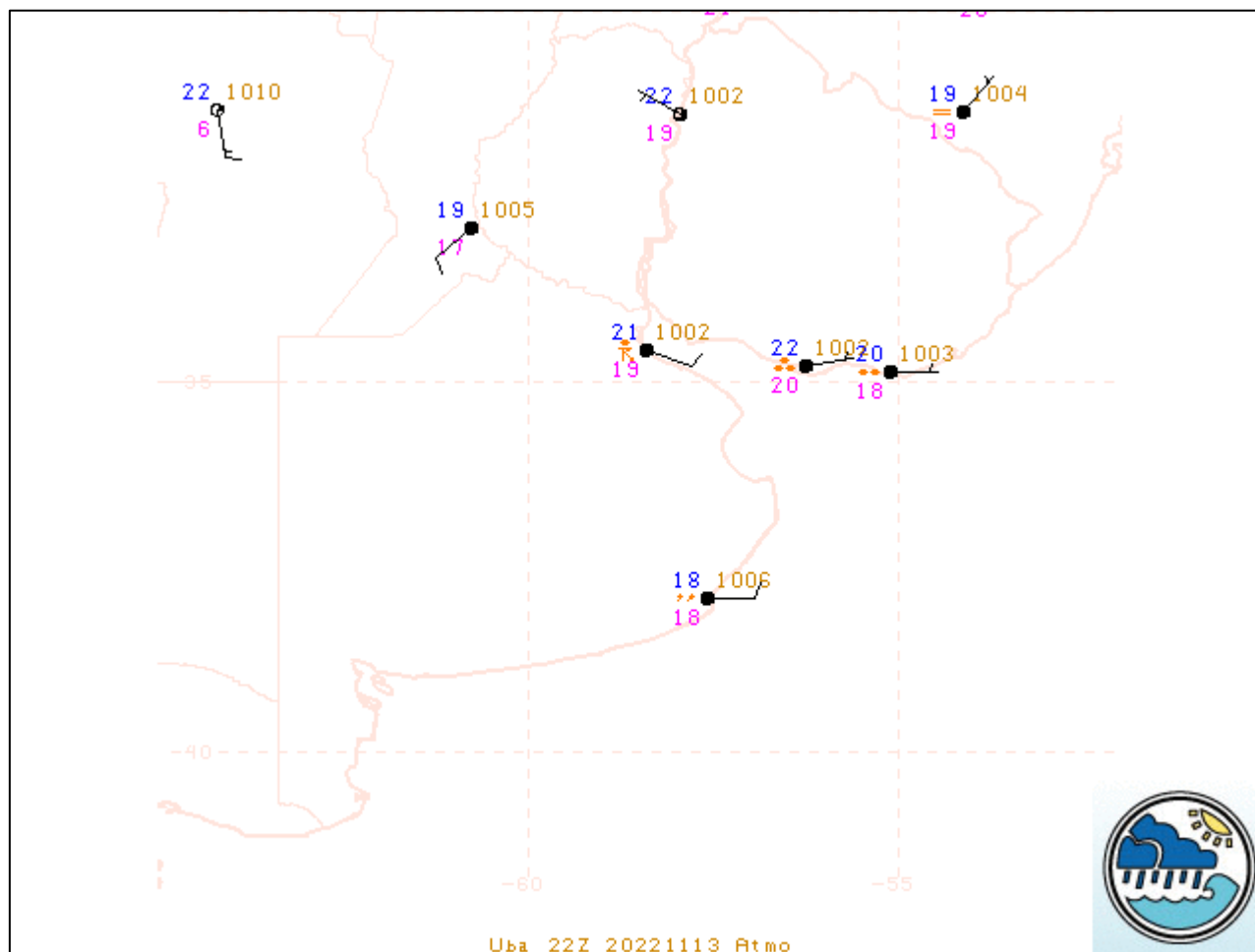


Figura 5. Ploteo datos METAR área Río de la Plata del 13 de noviembre de 2022 (22 UTC) .

Fuente: DCAO-UBA-FCEyN / Unidata.