

Fuente de datos: propias, SMN y otras agencias locales e internacionales. Los datos son obtenidos de forma abierta, no cuentan con controles de consistencia y calidad.

# Ciencias de la Atmósfera y los Océanos

Departamento de



Material sobre eventos meteorológicos significativos

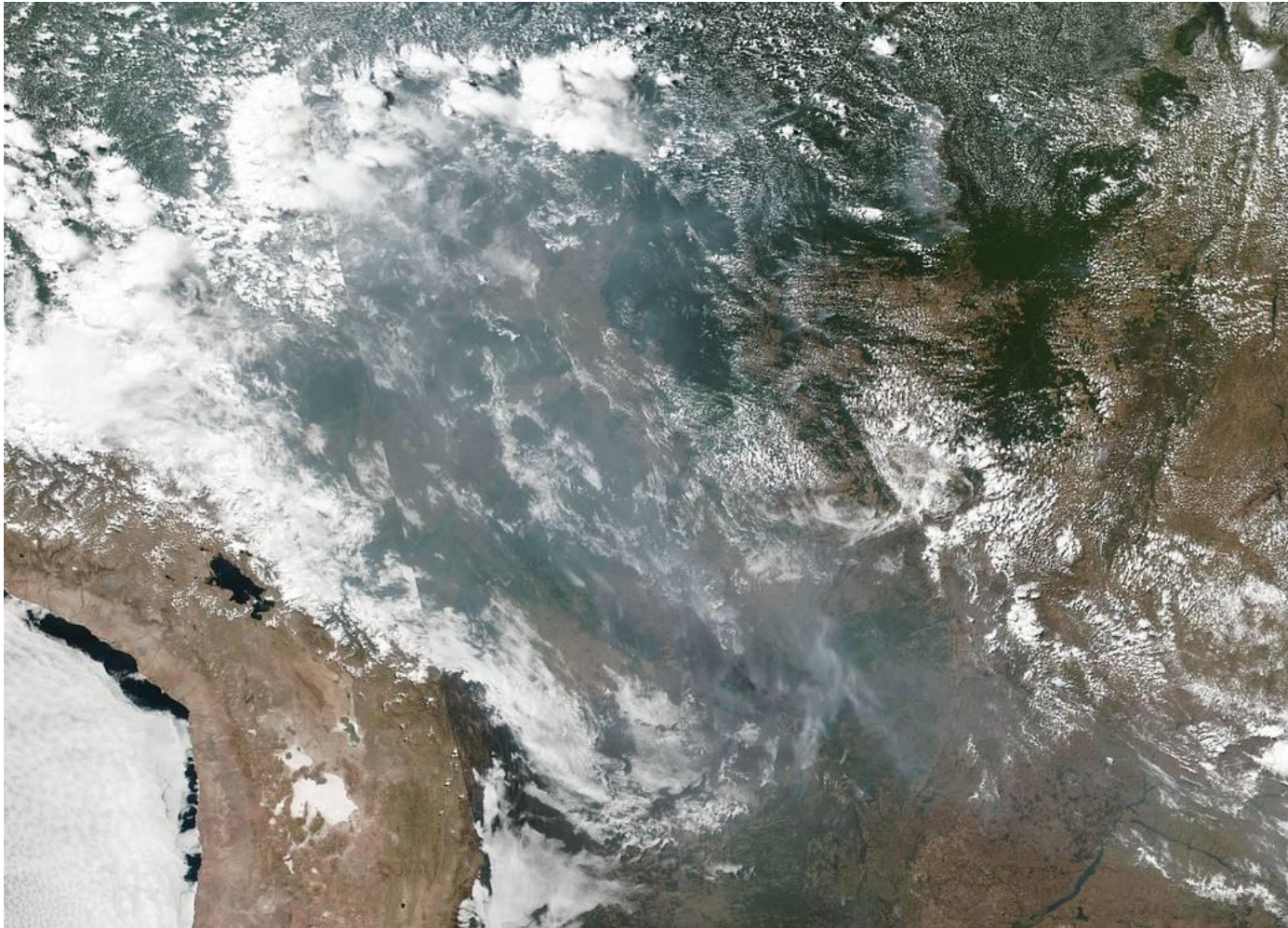
## Incendios en el Amazonas en agosto 2019 y observaciones meteorológicas en Argentina.

(Editado el 26/08/2019)

Autor: Tec. Gustavo Pittaluga

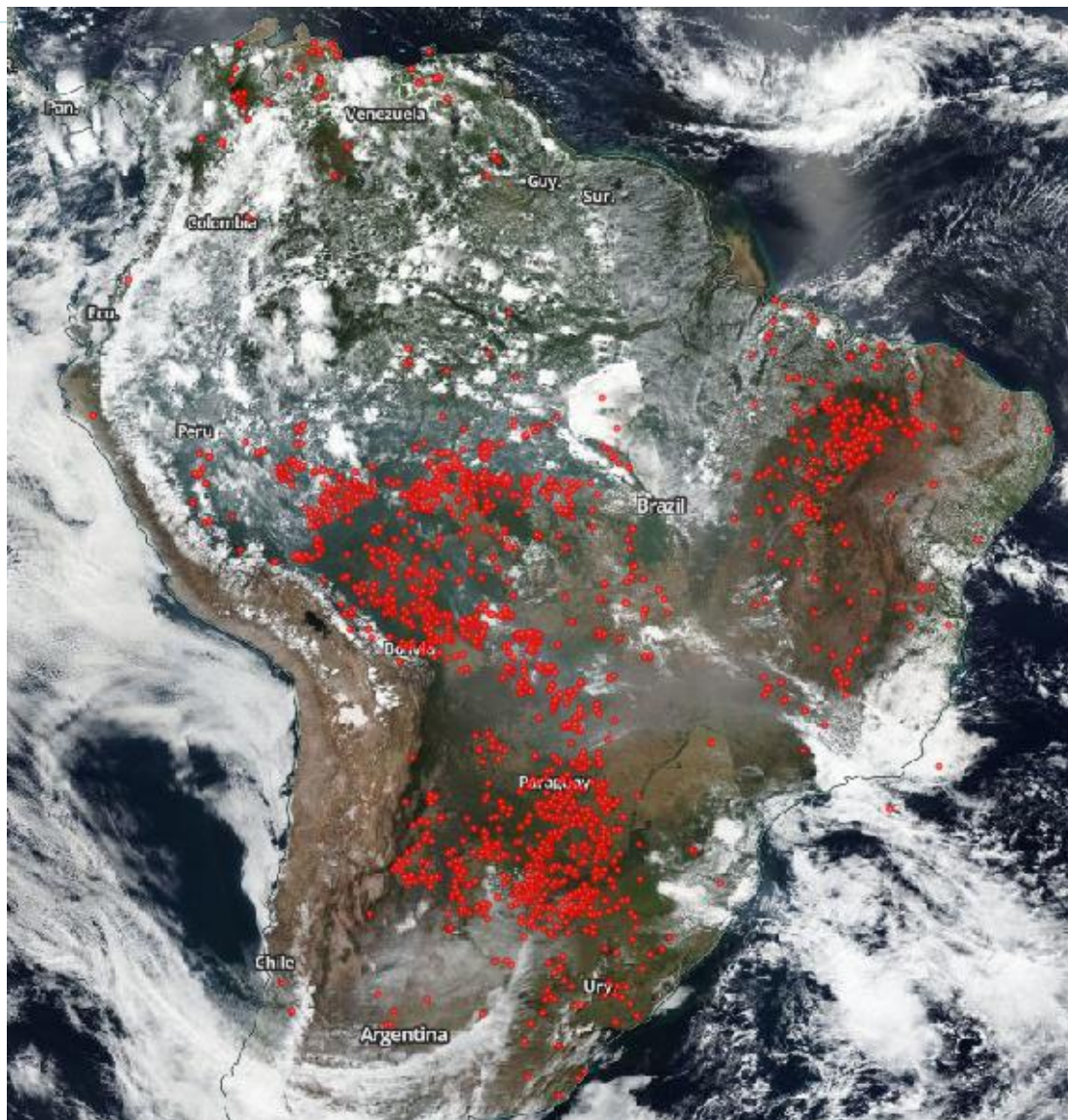
*Producto de incendios en sectores del Amazonas el humo se expandió a diferentes puntos del país. En este documento se muestran los reportes de algunas estaciones meteorológicas nacionales para el día 24 de agosto de 2019..*

- En la imagen 1 se muestra la dispersión del humo en una foto de satélite para el día 20 de agosto de 2019. La imagen satelital siguiente (número 2) para el día 23 de agosto de 2019 detalla los focos de incendio.
- En la tala 1 se muestran los reportes de tiempo presente de estaciones nacionales para el día 24 de agosto de 2019. Nota: los reportes de humo puede también relacionarse a incendios locales y/o superponerse a la situación en el Amazonas.



**Imagen 1**

Imagen natural de humo e incendios en varios Estados de Brasil (entre otros Amazonas, Mato Grosso y Rondônia) según NOAA/NASA's Suomi NPP del 20 de agosto 2019.



**Imagen 2**  
Imagen satelital de  
parte de América del  
Sur.

Puntos rojos: fuego y  
anomalías térmicas

Día 23.08.2019

Fuente: "NASA  
Worldview"

Estación	Viento (km/h)		Vis Km	Tiempo presente
	Dir.	Vel.		
La Quiaca Obs..	ENE	2.4	30.0	sol
Oran Aero	WSW	2.8	9.2	sol
Tartagal Aero	NE	8.9	6.9	humo
Jujuy Aero	NNE	13.7	11.0	humo
Salta Aero	NNE	8.2	11.3	humo
Las Lomitas	E	3.1	20.0	sol
Iguazu Aero	SSE	8.3	19.2	sol
Tucuman Aero	NNE	11.1	5.6	humo
Santiago Del Estero	NE	11.3	9.6	sol
Presidencia Roque S Peña	ESE	7.0	17.4	calima
Resistencia Aero.	ESE	7.9	7.5	humo
Formosa Aero	SE	9.2	16.5	calima
Corrientes Aero.	ESE	10.6	9.4	sol
Posadas Aero.	SE	10.8	19.6	sol
La Rioja Aero.	SSW	7.6	15.5	humo
Catamarca Aero.	NNE	32.4	8.0	polvo
Ceres Aero	ENE	7.4	6.5	humo
Reconquista Aerod...	ENE	12.7	8.8	humo
San Juan Aero	SSE	6.3	13.0	humo
Chamical Aero	SE	12.3	17.5	calima
Cordoba Aero	NE	19.9	10.4	nuboso
Pilar Observatorio	N	14.1	7.4	calima
Sauce Viejo Aero	ENE	12.9	11.9	nuboso
Parana Aero	NE	8.5	14.8	cubierto
Monte Caseros Aero	SE	10.7	20.0	sol
Concordia Aero	ENE	7.6	14.2	sol
San Martin	N	2.8	15.0	nuboso
Mendoza Aero	SSE	5.1	14.7	nuboso
San Luis Aero	N	17.2	20.0	cubierto
Villa Reynolds Aero	NNW	13.0	10.0	nuboso
Rio Cuarto Aero	NNE	30.9	13.5	humo
Rosario Aero	ENE	12.1	14.6	nuboso
Galeguaychu Aero...	ENE	10.7	15.0	nuboso
Malargue Aero	SE	12.7	17.4	humo
San Rafael Aerodr...	NNE	8.3	20.0	sol
General Pico Aero...	NNE	25.3	20.0	cubierto
Laboulaye	NNE	23.0	9.6	cubierto
Junin Aero	ENE	17.3	11.0	nuboso
Las Flores Aerodr...	NW	8.2	15.0	nuboso
Ezeiza Aero	ENE	10.9	10.0	nuboso
Aeroparque Bs. As...	ENE	11.0	10.0	nuboso
Buenos Aires Obse...	N	6.1	10.0	nuboso
La Plata Aero	ENE	7.6	9.4	humo
Santa Rosa Aerodr...	N	22.3	19.2	polvo
Bolivar Aero	NNE	10.8	14.0	nuboso
Azul Aero	N	11.0	13.8	nuboso
Tandil Aero	NNE	8.2	16.6	cubierto
Dolores Aero	NNW	10.9	9.6	nuboso
Tres Arroyos	N	12.2	15.0	cubierto
Mar Del Plata Aer...	E	7.3	6.3	nuboso
El Bolson Aero	CAL	0.0	30.0	cubierto
Esquel Aero	WNW	7.1	30.0	cubierto
Trelew Aero	NNW	15.8	30.0	cubierto

**Tabla 1**

Reporte de un conjunto de estaciones meteorológica de Argentina con detalle de viento (dirección e intensidad) y tiempo presente . En fondo amarillo se destaca el reporte de «humo».

Para el día 24 de agosto 2019 para las 15 UTC.

Fuente: reporte Synop